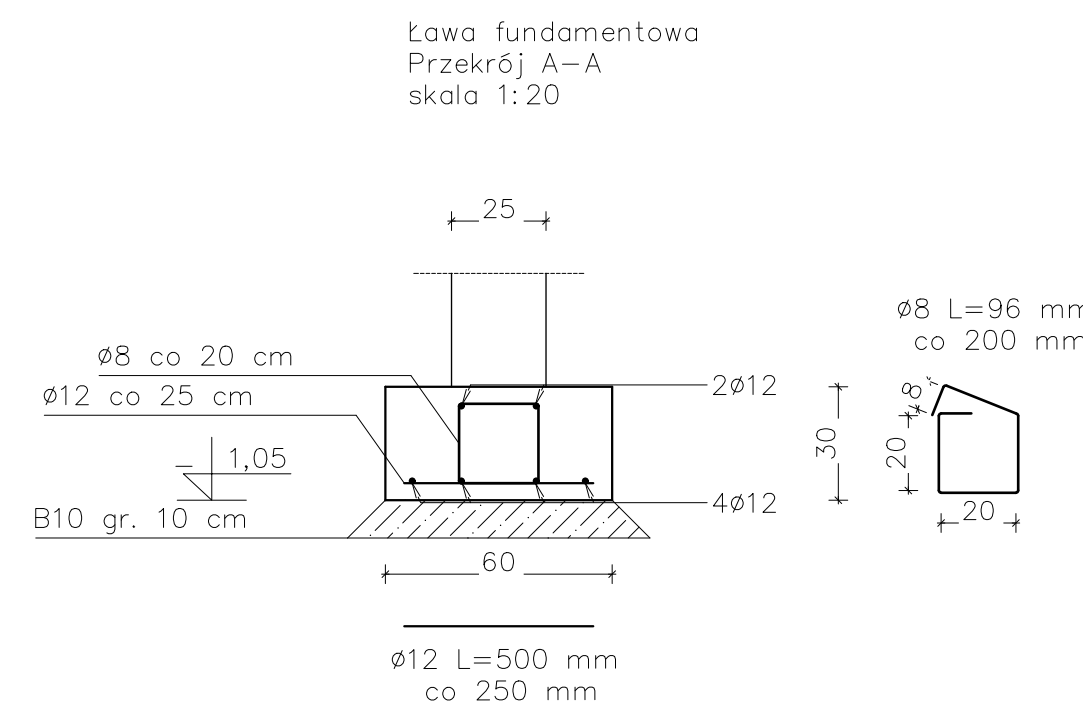
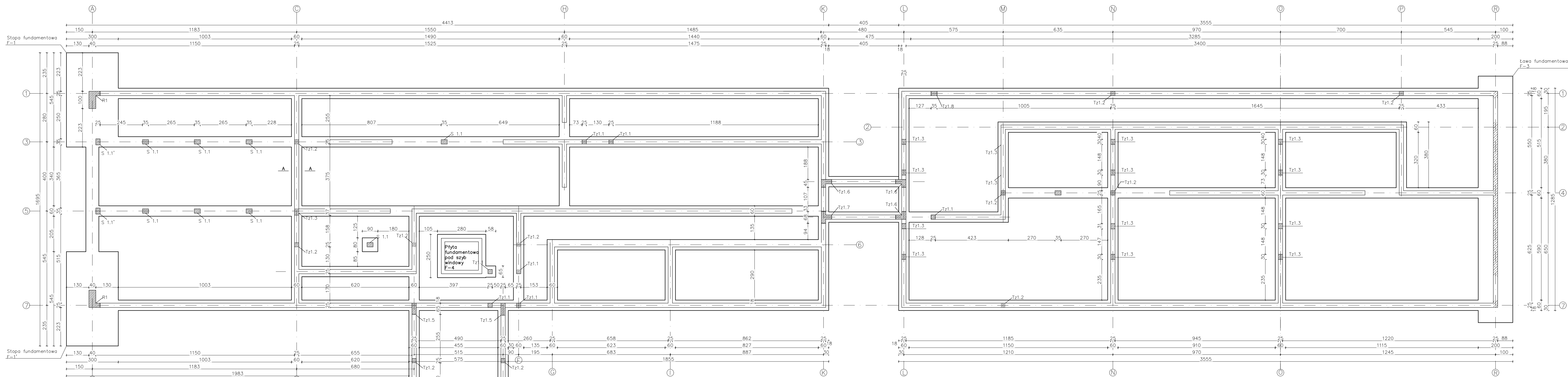
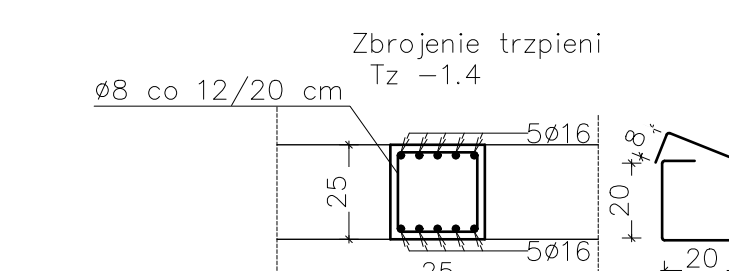
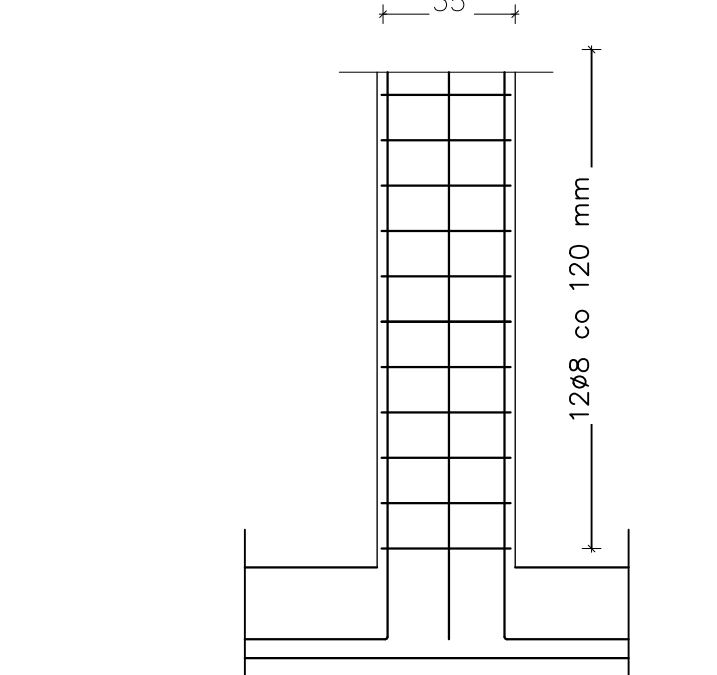
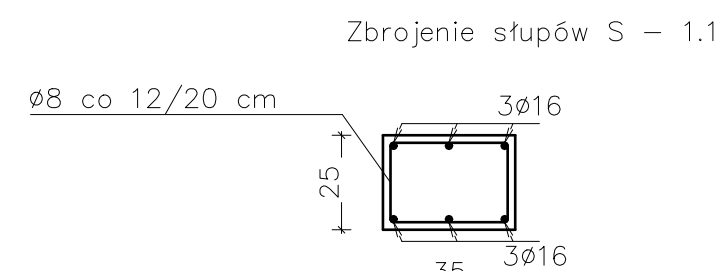
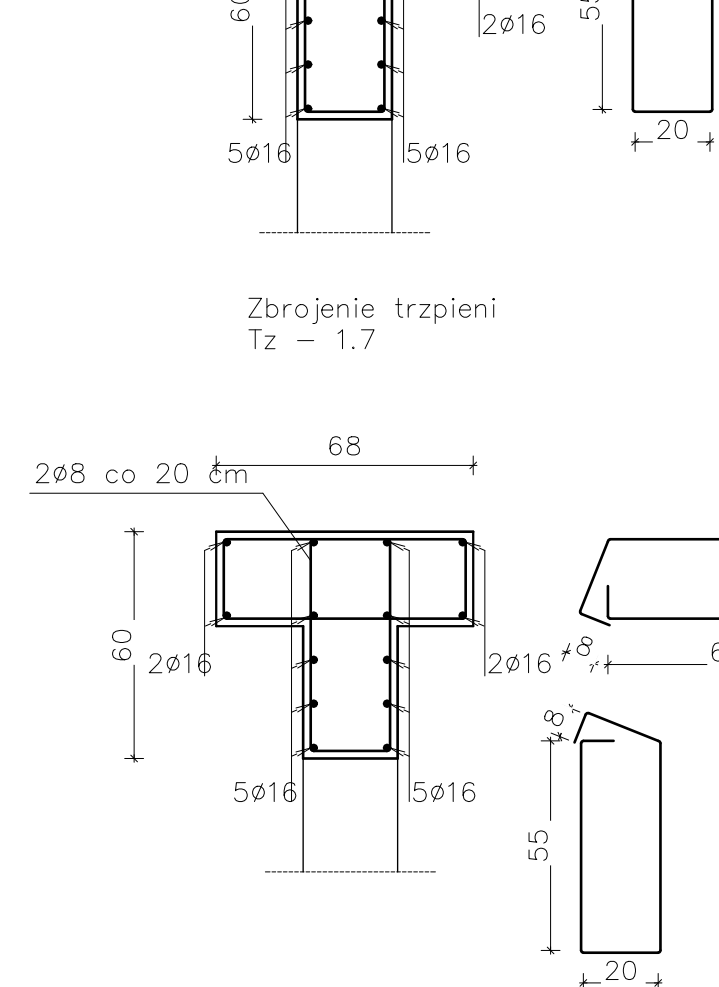
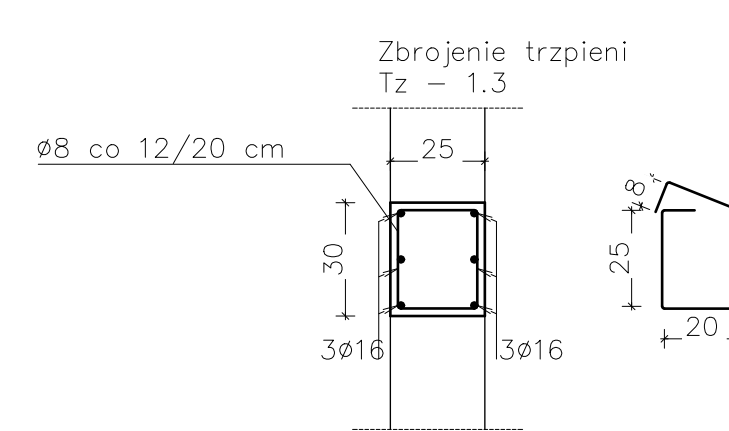
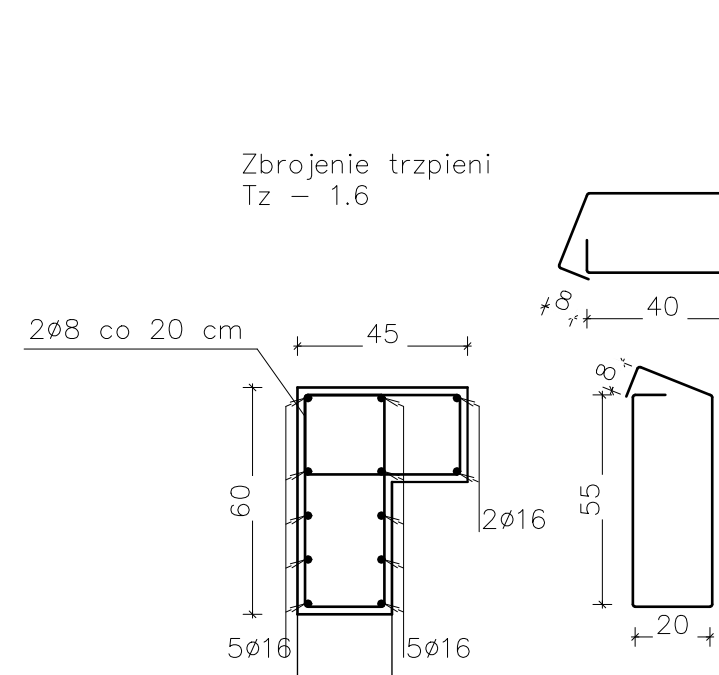
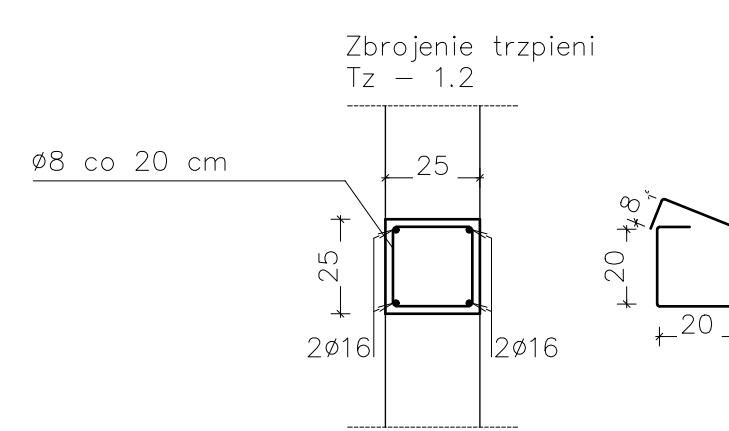
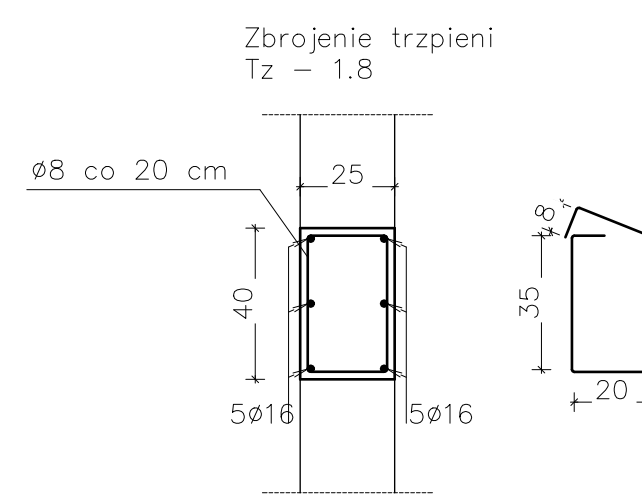
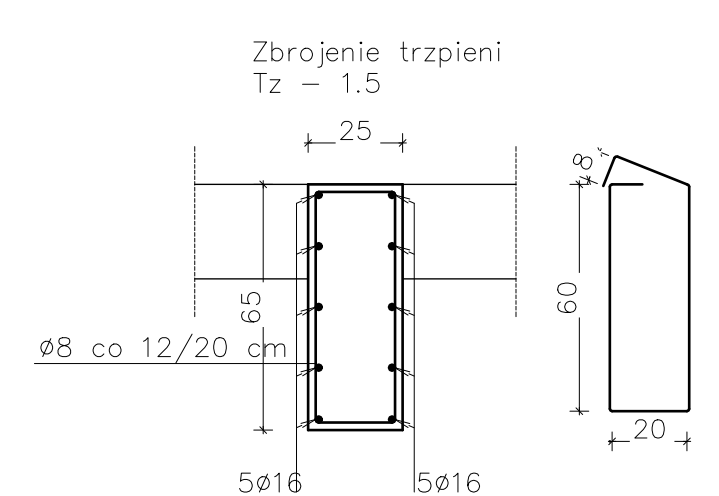
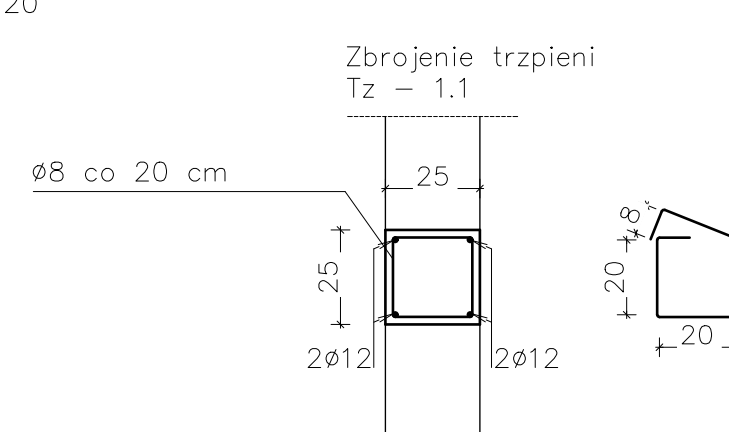
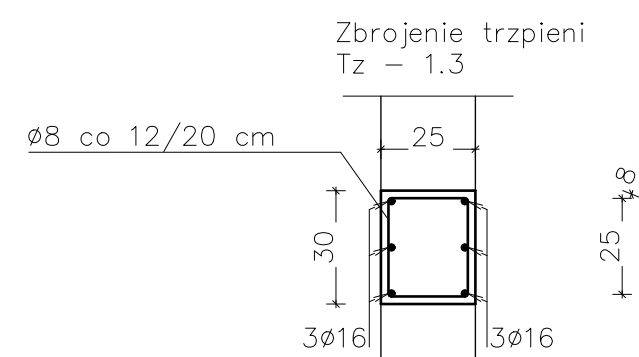



RZUT FUNDAMENTÓW



Beton C20/25 (B25)  
Stal A-IIIIN  
Otulina dołem: 5,0cm  
Otulina górę: 5,0cm

Zbrojenie startowe słupów i trzpieni  
Skala 1:20



Jednostka projektowania: <b>BUDOTEKA</b> biuro inżynierskie Tomasz Kozłowski 59-830 Oszywa, ul. Wąchoły 93 tel. 604 220 084, www.budoteka.tech, biuro@budoteka.tech				
Inwestor: Gmina Węgliniec ul. Sikorskiego 3 59-940 Węgliniec				
Objekt:	Budowa budynku żłobka-przedszkola z wykorzystaniem odnawialnych źródeł energii			
Adres inwestycji:	dz. nr 168/1, ul. Kochanowskiego, 59-940 Węgliniec			
Nr dz. Ark. Mop. Obręb. Gmina:	dz. nr 168/1, Obr. 0201-Węgliniec, j.e.w. 022506_4 Węgliniec, 59-940 Węgliniec			
Stadium Projektu:	Wykonawczy			
Bransz:	Konstrukcja			
Nazwa rysunku:	Rzut fundamentów			
ARCHITEKTURA	Opracował:	mgr inż. Tomasz Kozłowski Numer uprawnień: upr. nr. 005/0004/PBA/17; 005/80/0296/17	Podpis:	
	Sprawił:	mgr inż. Tomasz Tyczyński upr. nr. 005/0011/PBA/16; 005/80/0254/16		
	Asystent/As. Projektanta:	Samuel Gul		
Symbol projektu:	Data:	Format rys.:	Skala:	
PW	10.12.2019 r.	1300x594	1:100/20	
Nazwa i numer rys.:		1/K		
Współczesność / rysunek wykonany w programie AutoCAD 2014 / rysunek wykonany w programie AutoCAD 2014 / rysunek wykonany w programie AutoCAD 2014				